

MIEJSCOWY PLAN ZAGOSPODAROWANIA PRZESTRZENNEGO GMINY RYŃSK DLA TERENÓW POŁOŻONYCH WE WSI JARANTOWICE

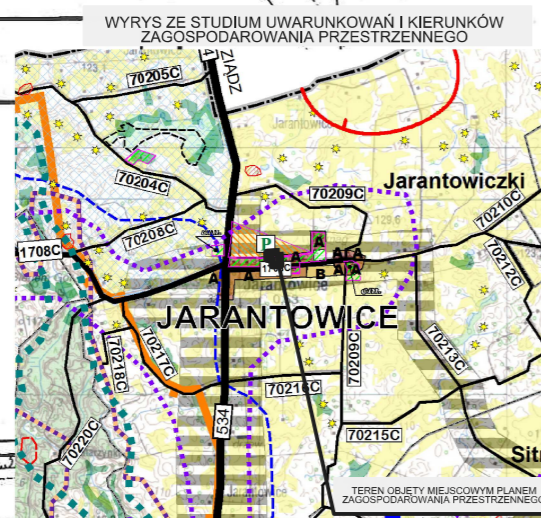
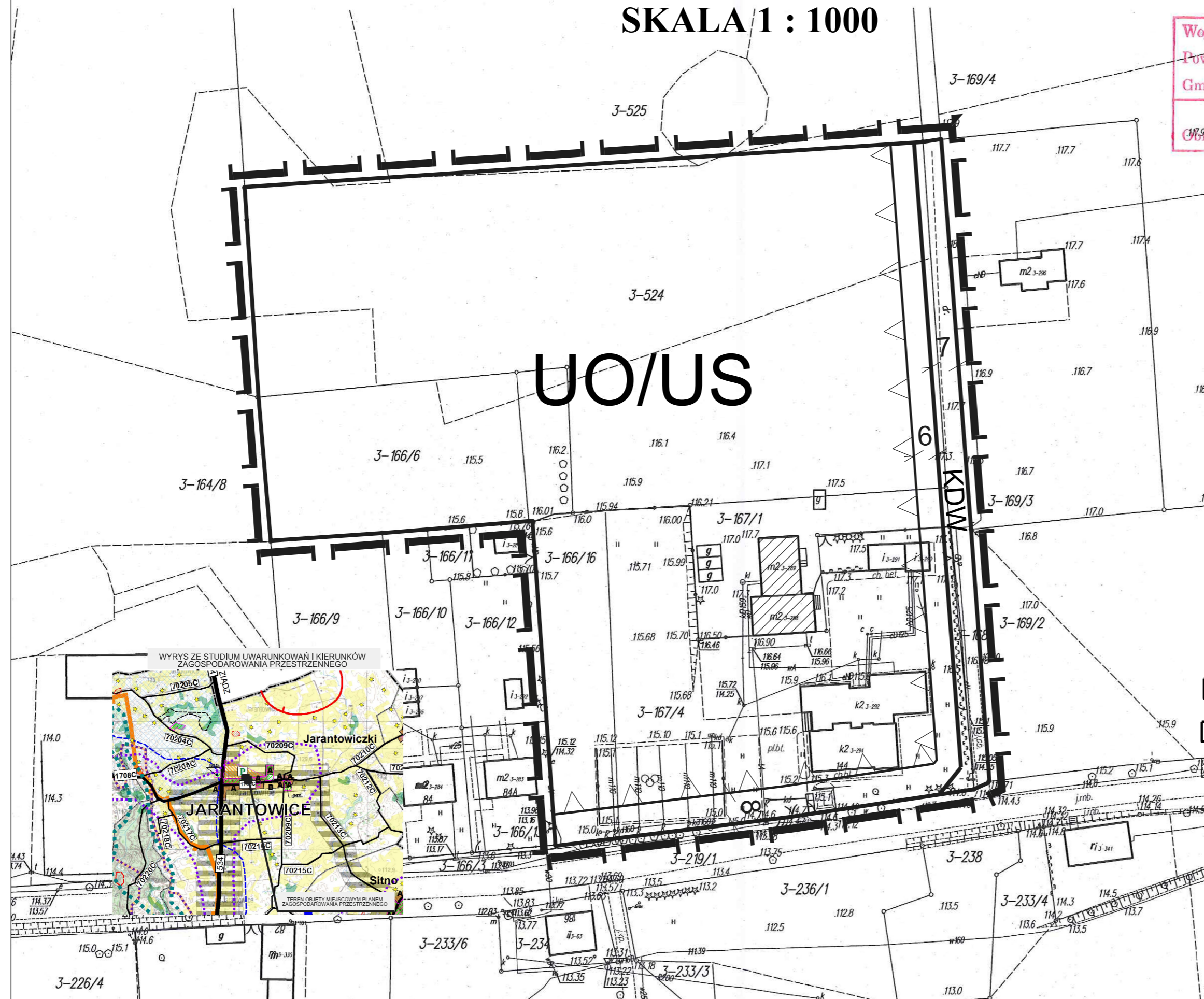
SKALA 1 : 1000

Województwo kujawsko-pomorskie	Skala
Powiat wąbrzeski	1: 1000
Gmina RYŃSK	Karta mapy
Obszar JARANTOWICE	M. num.

ZALĄCZNIK NR 1
DO UCHWAŁY NR XLIV/329/2018
RADY GMINY RYŃSK
Z DNIA 27 LUTEGO 2018 R.

PLAN SPORZĄDZIŁ
WOJT GMINY RYŃSK

Pozwiera się zgodność niniejszej kopii z treścią materiału państwowego zasobu geodezyjnego i kartograficznego	
Organ prowadzący państwowy zasób geodezyjny i kartograficzny	STAROSTA WĄBRZESKI
Nazwa materiału zasobu	UA sps obszaru
Identyfikator ewidencyjny materiału zasobu	00 6642.143.2014
Data wykonania kopii	2017-02-17
Imię, nazwisko i podpis osoby reprezentującej organ	Z. P. STAROSTA Kierownik Wydziału Ośrodków Dokumentacji i Kartograficznej
	<i>Bohdan Maluszczyński</i>



- ### OZNACZENIA
- GRANICA OBSZARU OBJĘTEGO PLANEM
 - LINIE ROZGRANICZAJĄCE TERENY O RÓŻNYM PRZEZNACZENIU LUB RÓŻNYCH ZASADACH ZAGOSPODAROWANIA
 - NIEPRZEKRACZALNE LINIE ZABUDOWY
 - TEREN ZABUDOWY USŁUG OŚWIATY Z DOPUSZCZENIEM SPORTU I REKREACJI
 - TEREN DROGI WEWNĘTRZNEJ
 - OBIEKT WPISANY DO WOJEWÓDZKIEJ EWIDENCJI ZABYTKÓW