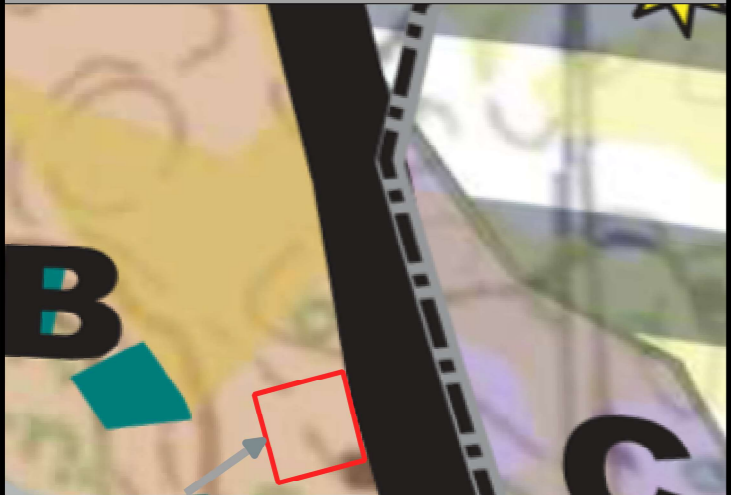


1:1000

Załącznik
do uchwały Nr III/25/2024
Rady Gminy Ryńsk
z dnia 28 czerwca 2024 r.

Wyrys ze Studium Uwarunkowań i Kierunków Zagospodarowania Przestrzennego



Granica obszaru objętego projektem planu

STRUKTURA PRZESTRZENNA GMINY

granicę i oznaczenia jednostek polityki przestrzennej

KIERUNKI ZAGOSPODAROWANIA PRZESTRZENNEGO

tereny istniejącej zwartej zabudowy z dopuszczeniem uzupełnień, przekształceń i rehabilitacji

tereny, w których rozwój powinien być realizowany w oparciu o miejscowe plany zagospodarowania przestrzennego:

- B** tereny realizacji zabudowy mieszkaniowej i towarzyszących usług
- C** tereny realizacji zabudowy o funkcjach gospodarczych
- D** tereny realizacji zagospodarowania służącego turystyce i rekreacji
- E** pozostałe tereny wskazywane do rozwoju wielofunkcyjnego (decyzja o szczegółowym przeznaczeniu – na etapie mpzp)

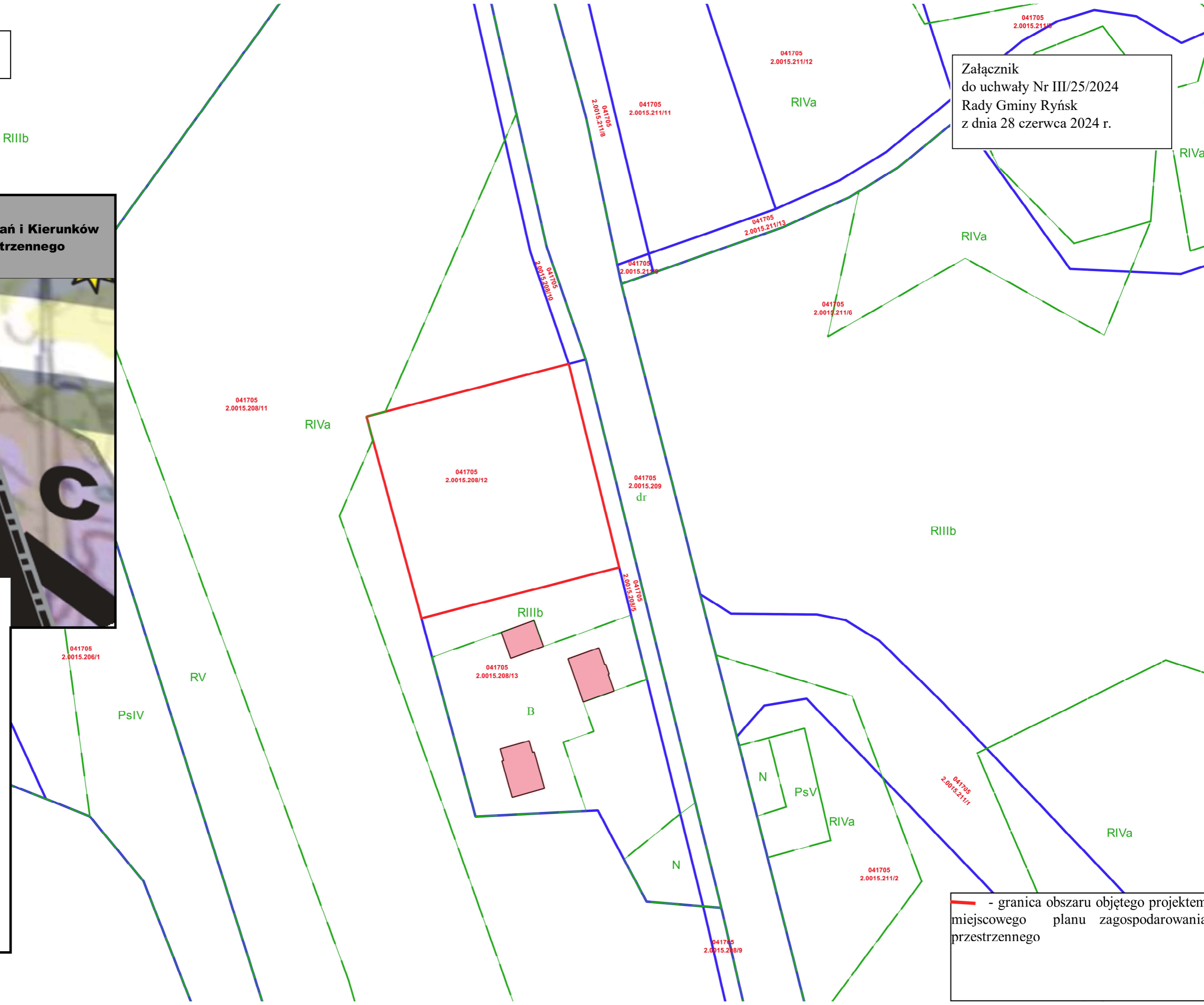
tereny potencjalnie dla sporządzenia miejscowych planów zagospodarowania przestrzennego – rozwój wielofunkcyjny, decyzja o szczegółowym przeznaczeniu – na etapie mpzp

tereny pozostałe - dla których nie przewiduje się zmian zagospodarowania i funkcji (dopuszczalne zaletania na warunkach określonych w Załączniku nr 4)

granica obszaru, w którym zakazuje się realizacji zabudowy przeznaczonej na stały pobyt ludzi w związku z oddziaływaniem elektrowni wiatrowej

KIERUNKI ROZWOJU INFRASTRUKTURY TECHNICZNEJ I KOMUNIKACJI

- drogi wojewódzkie i powiatowe
- drogi gminne
- linia kolejowa, stacje
- komunalne ujęcia wody (do utrzymania)
- orientacyjne granice aglomeracji kanalizacyjnej (obsługa za pomocą oczyszczalni w Wągrzędzinie)
- oczyszczalnie ścieków dopuszczalne w wariantcie alternatywnym rozwoju sieci kanalizacyjnej
- linie energetyczne 400 kV i 110 kV
- gazociągi wysokiego ciśnienia



- granica obszaru objętego projektem miejscowego planu zagospodarowania przestrzennego