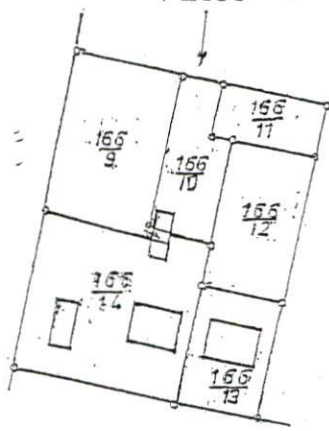
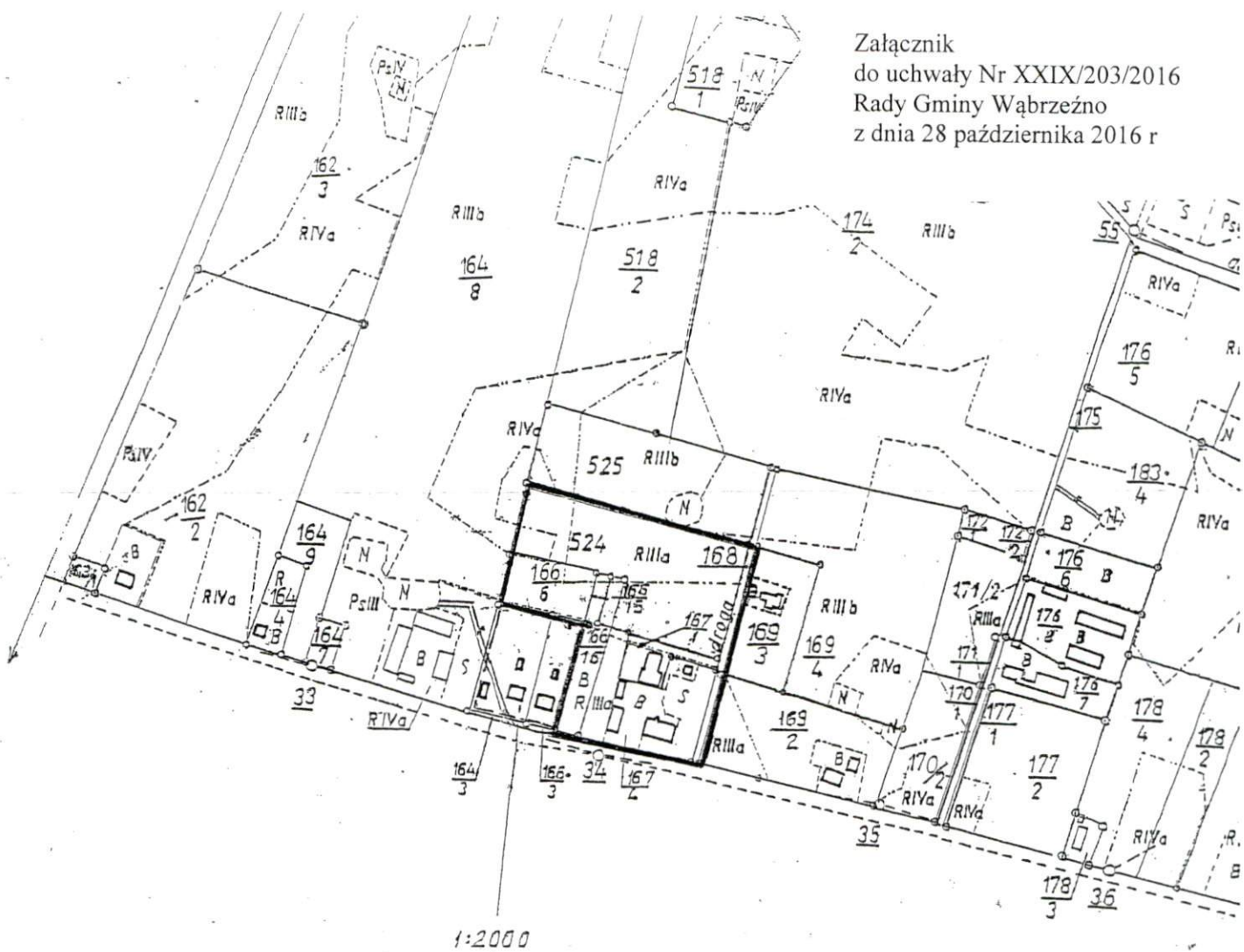


Załącznik  
do uchwały Nr XXIX/203/2016  
Rady Gminy Wąbrzeźno  
z dnia 28 października 2016 r



— granica obszaru objętego projektem planu

PRZEWODNICZĄCY  
RADY GMINY  
*Piotr Piątkowski*  
Piotr Piątkowski

Województwo toruńskie  
Gmina Wąbrzeźno

Obręb

Jarantowice

- M.
1. Osnowa: układ lokaln.
  2. Materiały źródłowe lotniczych z 1961r. i :
  3. Matryca wykonana ręc i uzupełniona dla ewide